

국가위성 DT 프로토타입 개발 및 구현 3D 모델링 구현 검토 요청

2025. 04. 18.



3D모델링 작업 현황

- 인공위성 K3A 3D 모델링 작업 보고
렌더링 이미지



3D모델링 작업 현황

- 인공위성 K3A 3D 모델링 작업 보고
렌더링 이미지



3D모델링 작업 현황

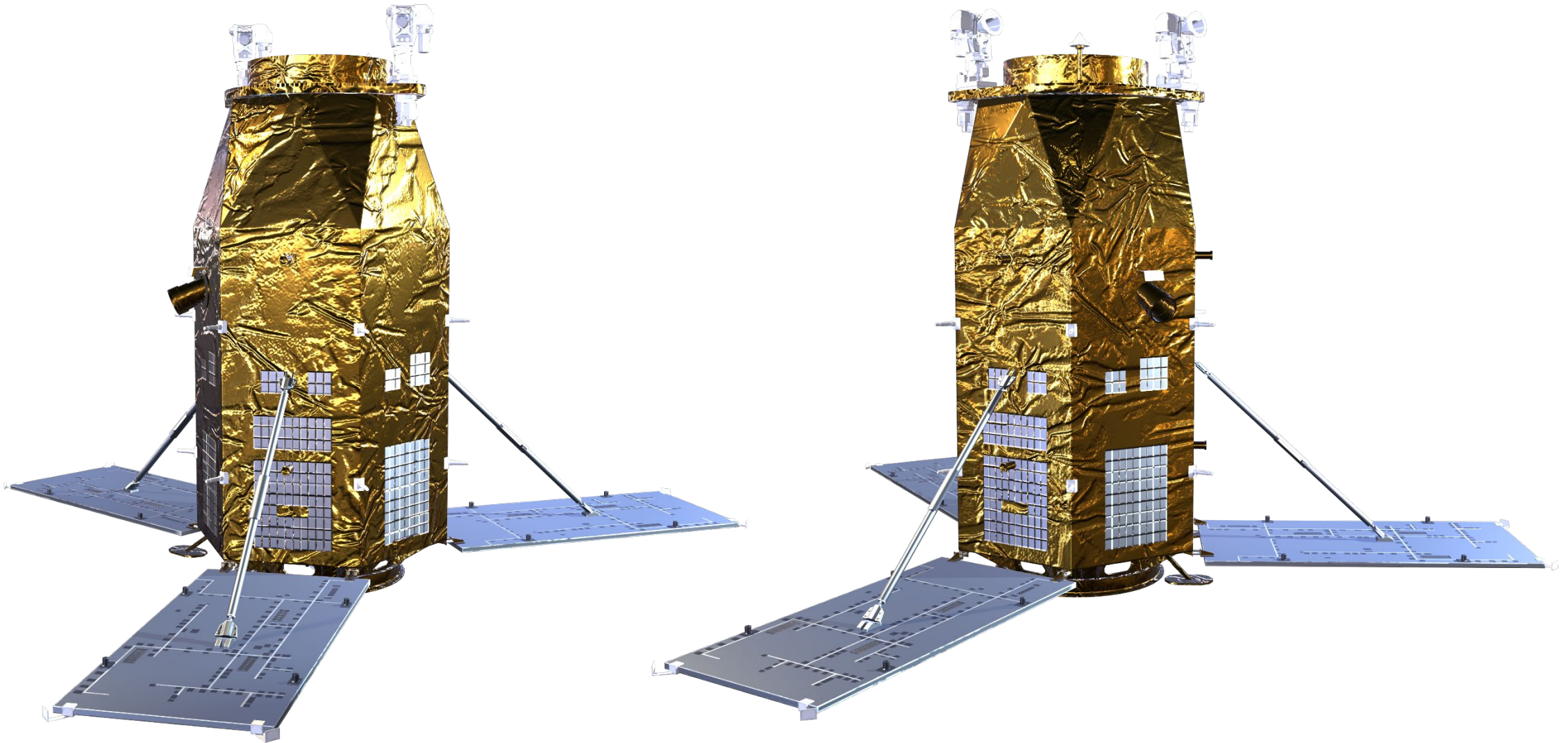
- 인공위성 K3A 3D 모델링 작업 보고
렌더링 이미지



3D모델링 작업 현황

- 인공위성 K3A 3D 모델링 작업 보고

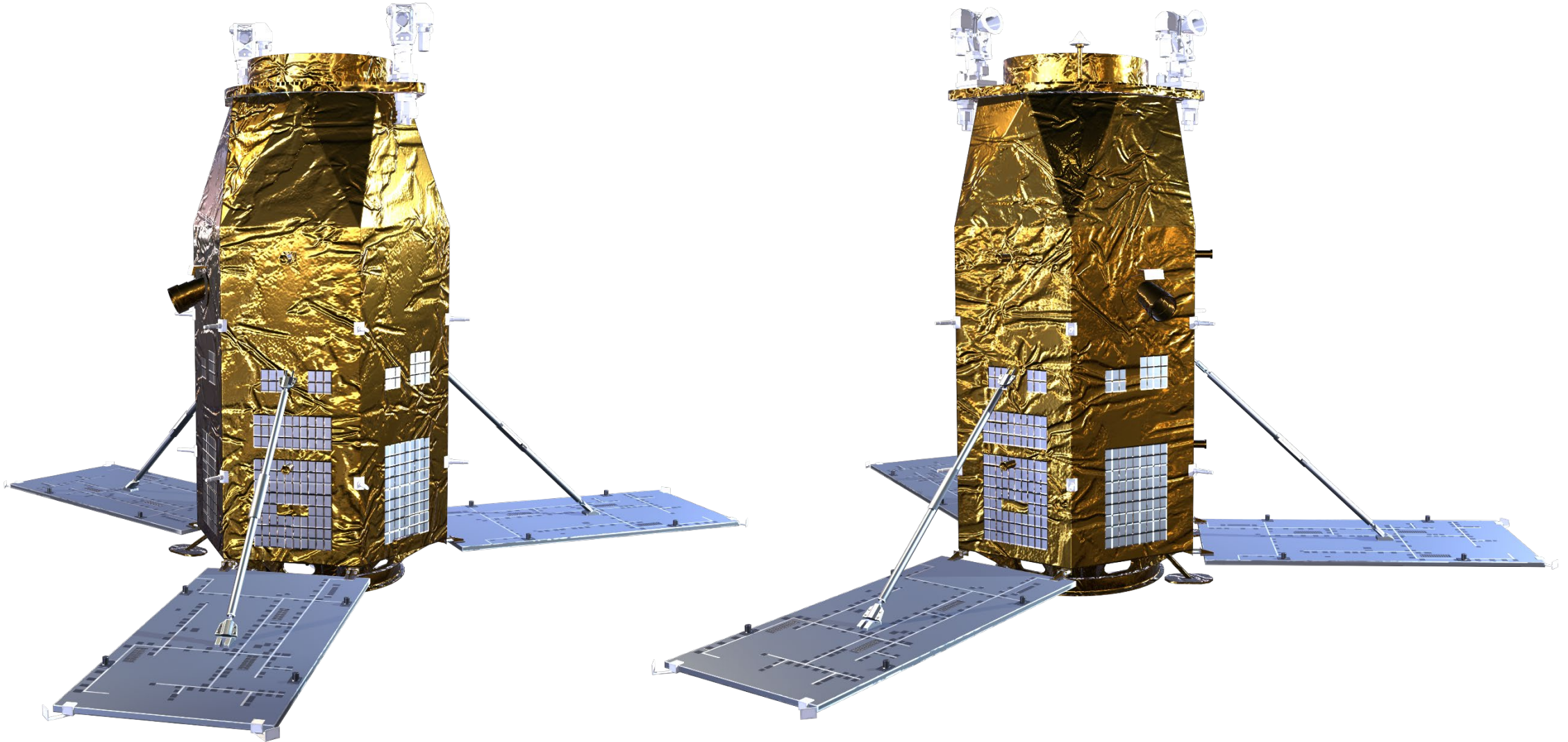
인공위성 K3A 커버



3D모델링 작업 현황

- 인공위성 K3A 3D 모델링 작업 보고

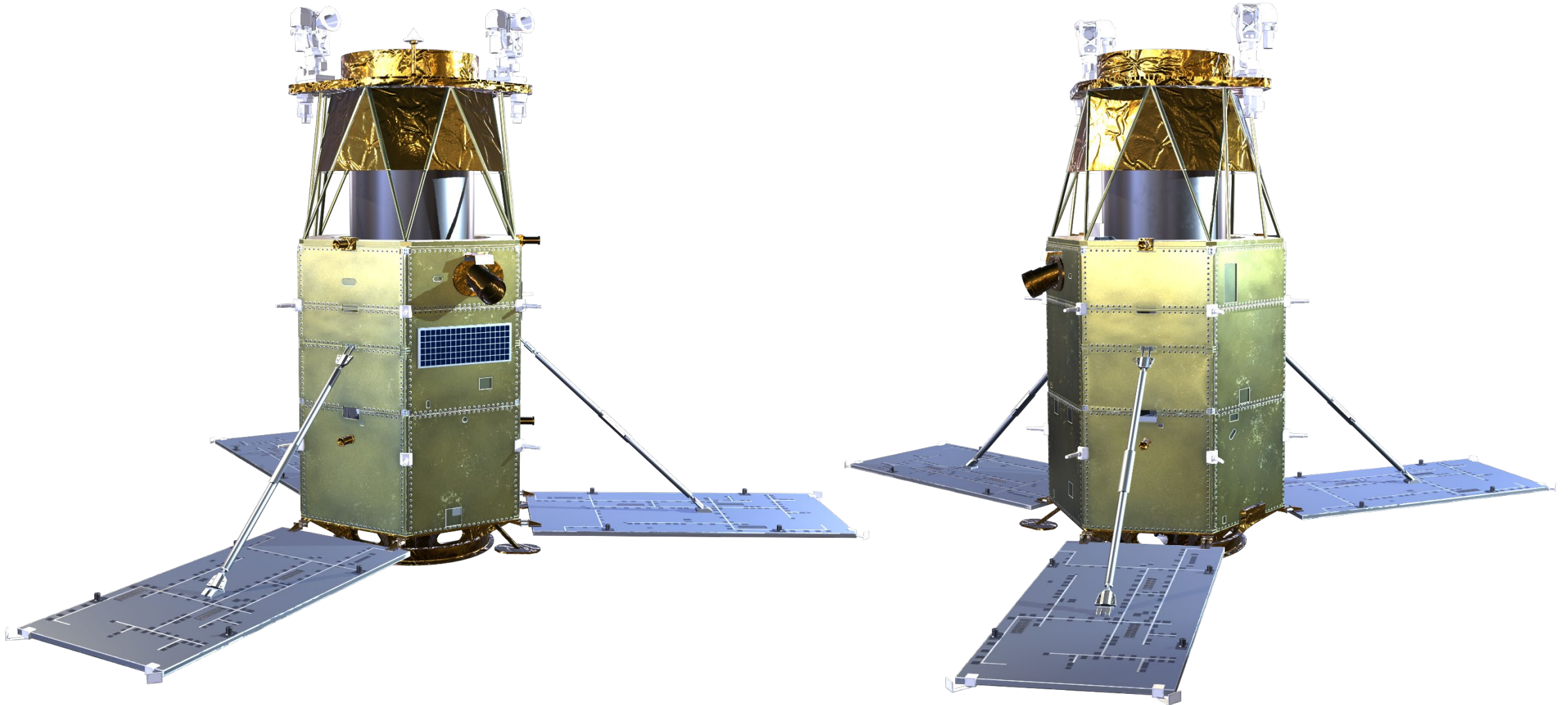
인공위성 K3A 커버



3D모델링 작업 현황

- 인공위성 K3A 3D 모델링 작업 보고

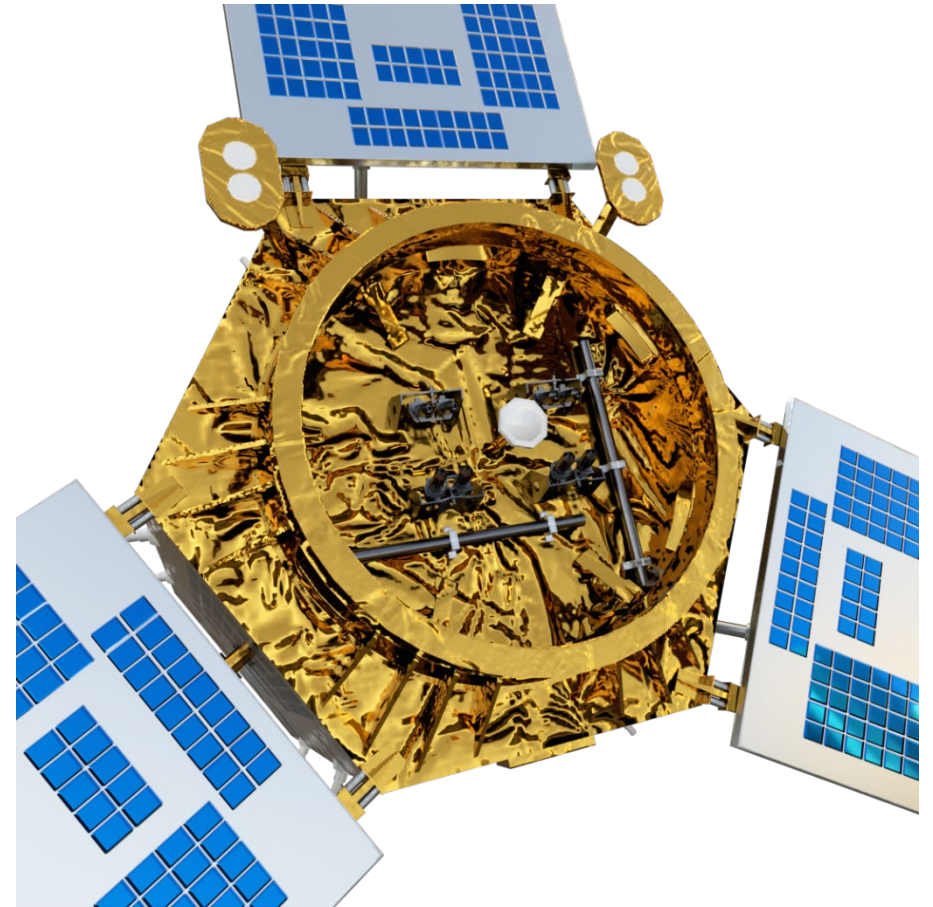
인공위성 K3A 외장 하드웨어



3D모델링 작업 현황

- 인공위성 K3A 3D 모델링 작업 보고

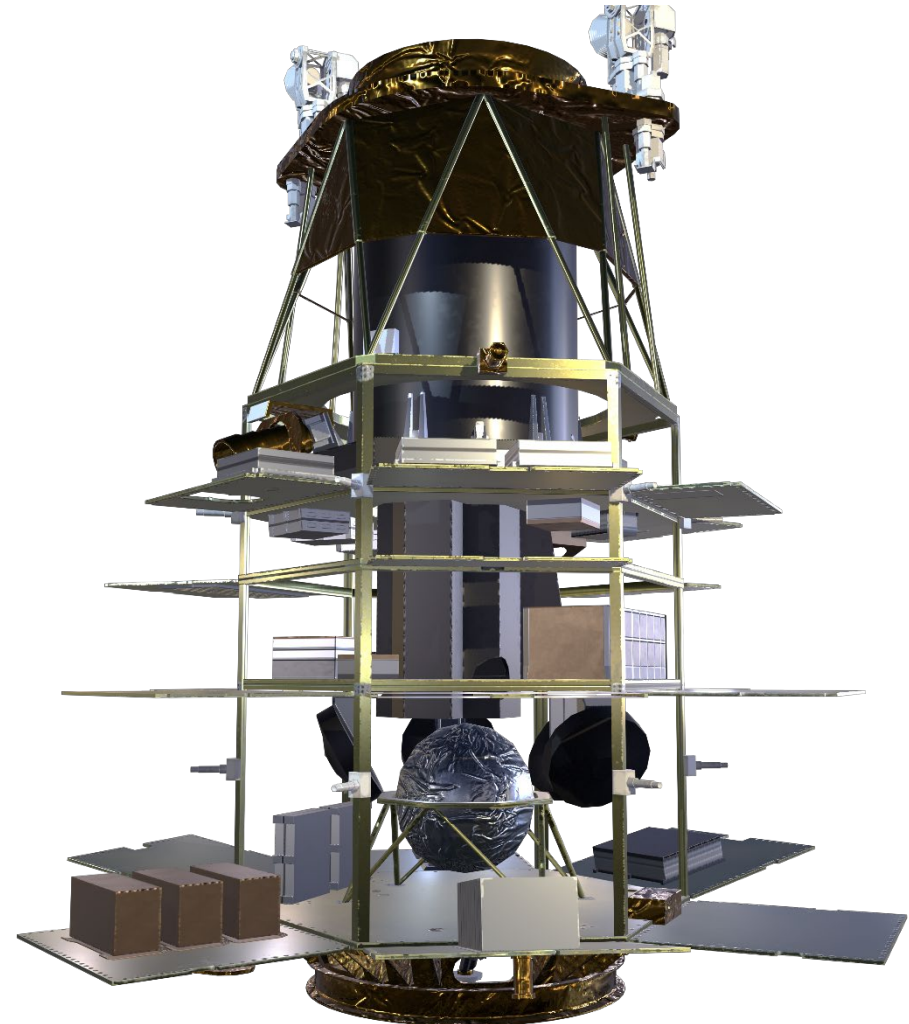
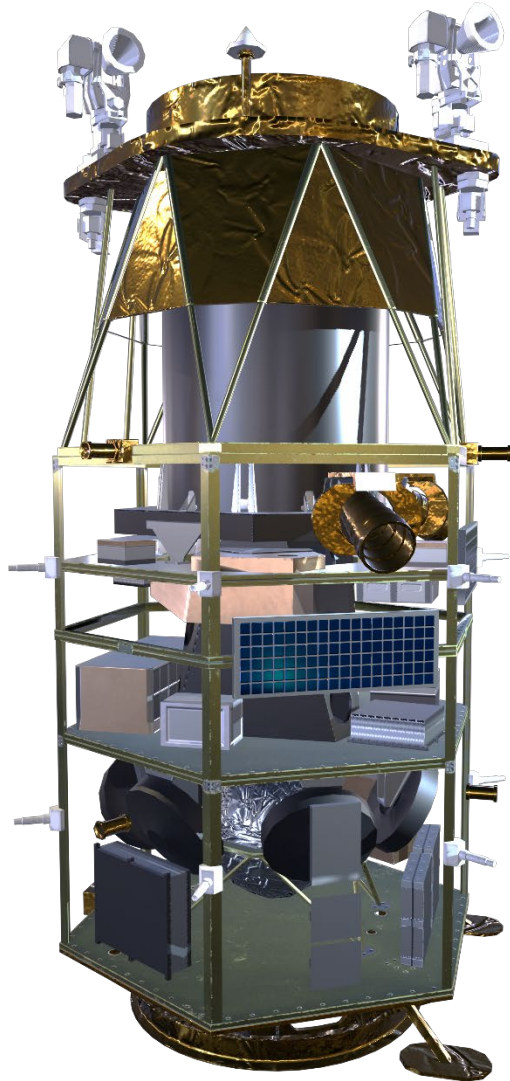
인공위성 K3A 외장 하드웨어



3D모델링 작업 현황

- 인공위성 K3A 3D 모델링 작업 보고

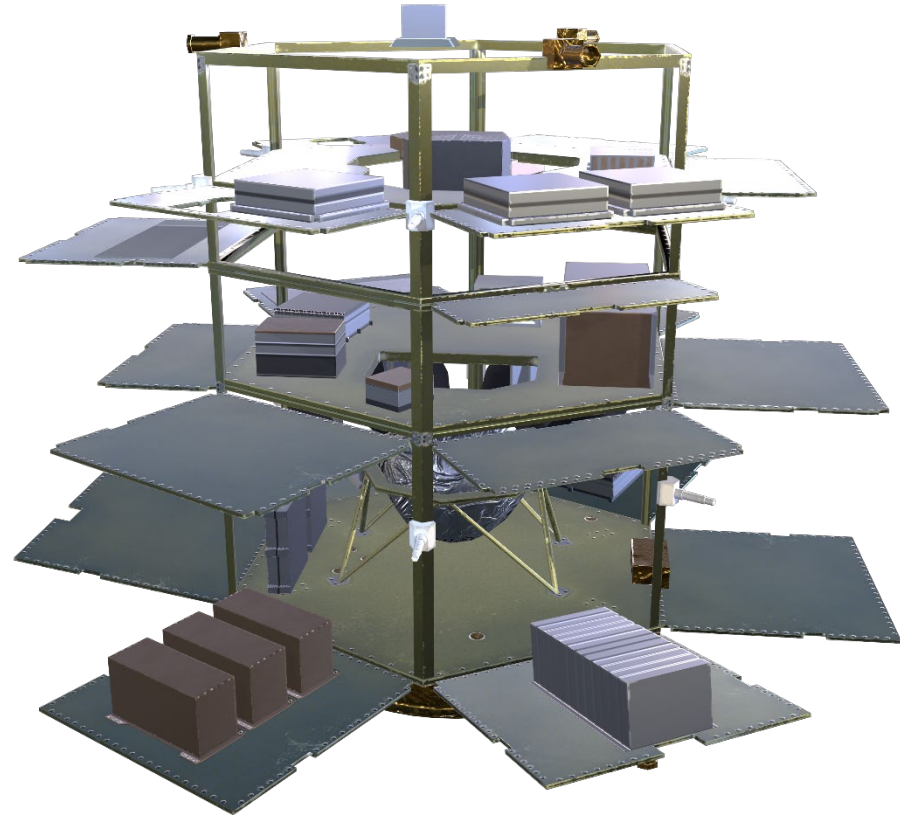
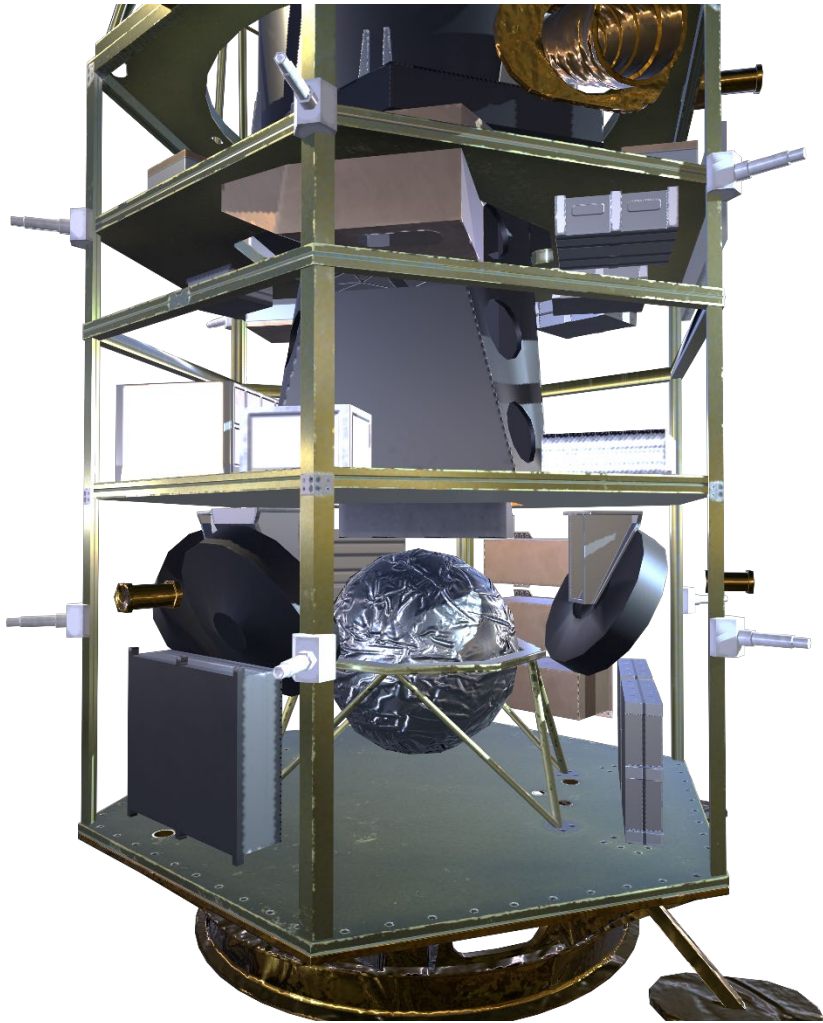
인공위성 K3A 내장 하드웨어



3D모델링 작업 현황

- 인공위성 K3A 3D 모델링 작업 보고

인공위성 K3A 내장 하드웨어



3D모델링 작업 현황

- 안테나 J07A 작업 현황 보고



3D모델링 작업 현황

- 안테나 J07A 작업 현황 보고



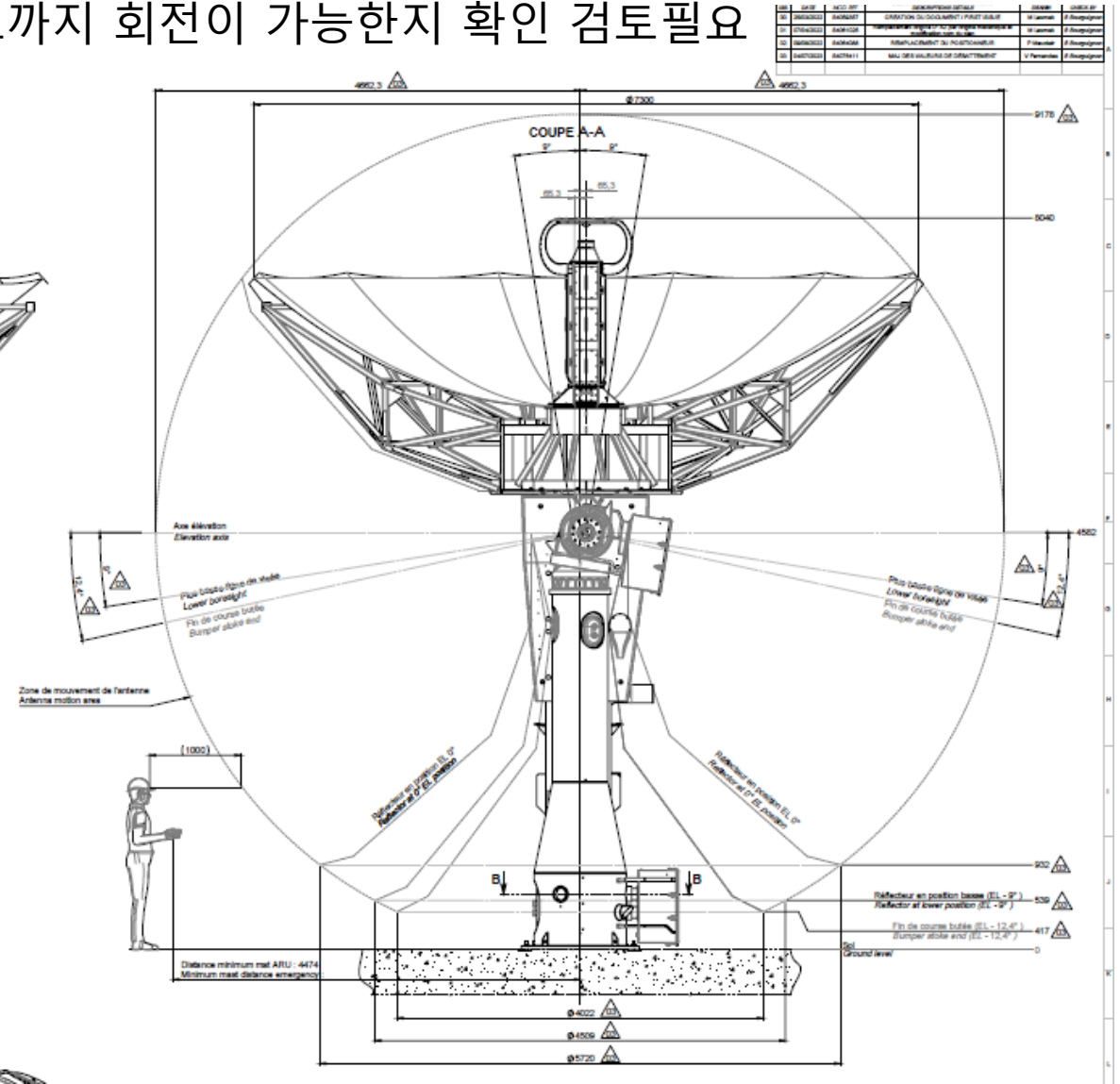
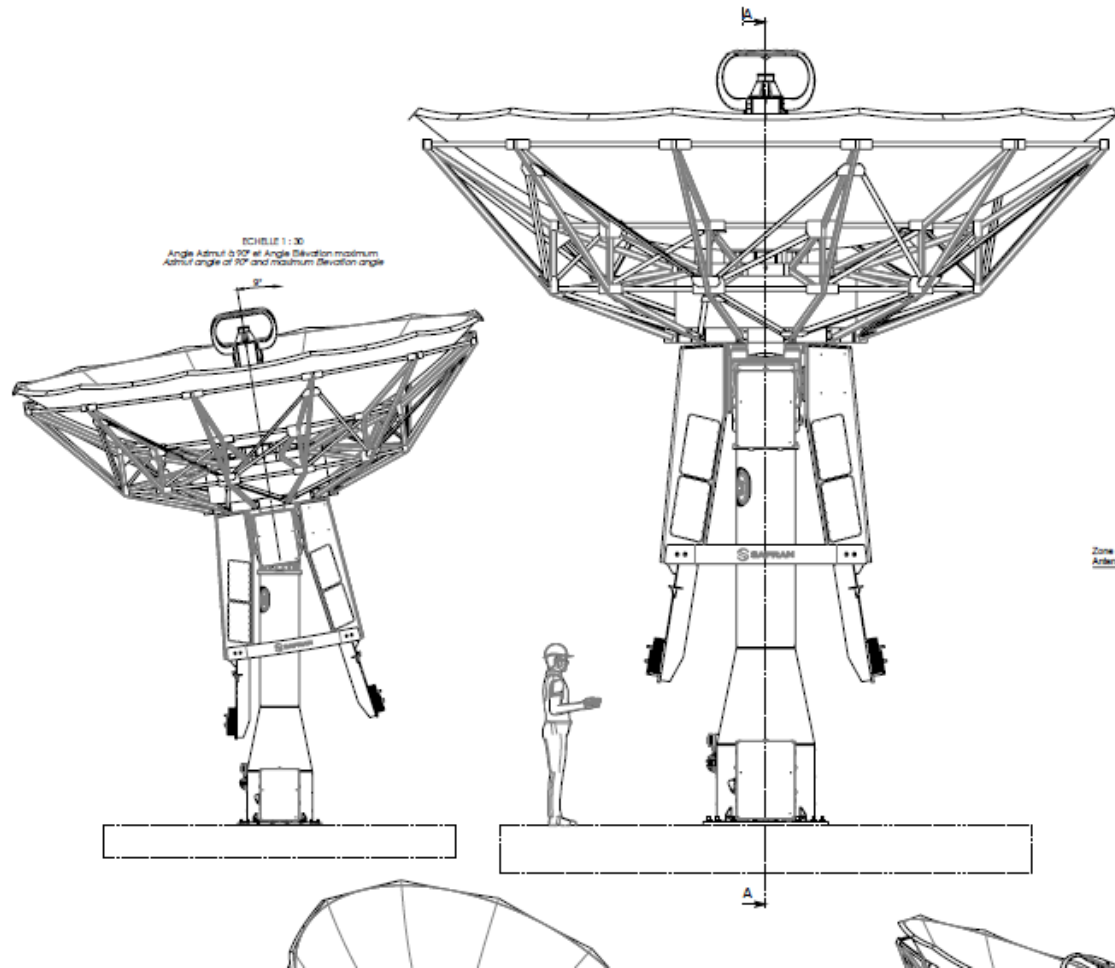
3D모델링 작업 현황

- 안테나 J07A 작업 현황 보고
 - 장비랙 및 서버 >> 2024년 버전 적용 중
 - 6월 제주 인공위성센터 방문 후 안테나별 내장 하드웨어 3D 모델링 작업 여부에 따라 교체 예정



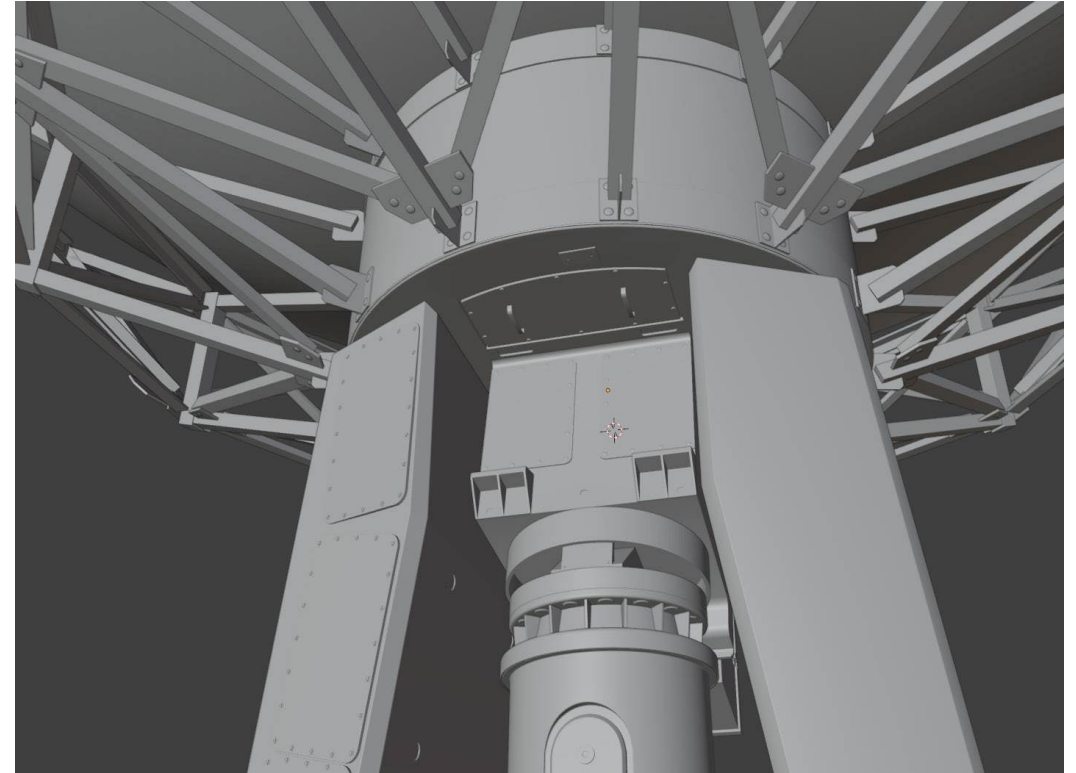
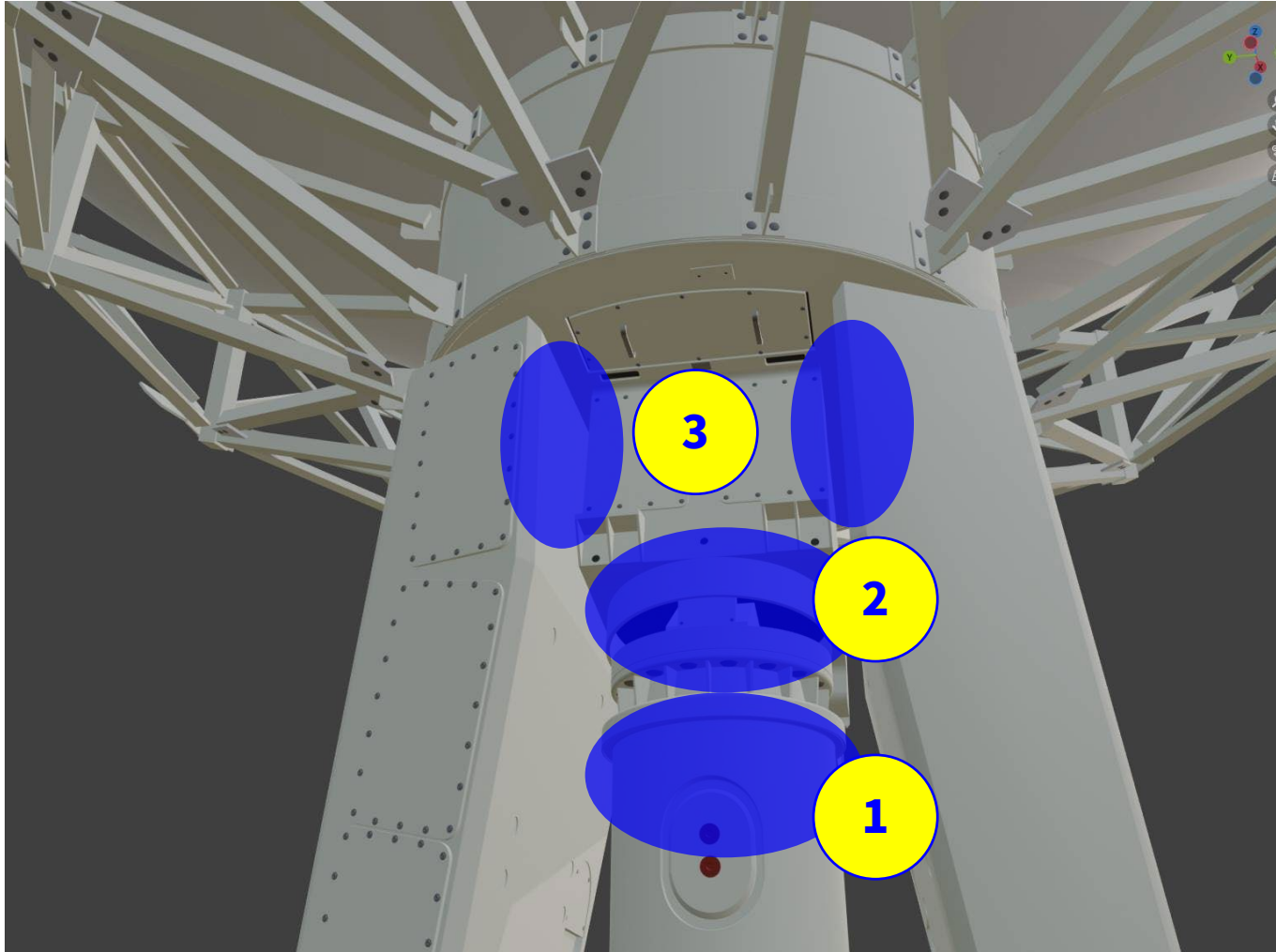
3D모델링 작업 현황

- 안테나 J07C 3D 모델링 관련 검토 요청 사항
 - J07C 안테나의 Elevation axis 는 모든 방향으로 9도까지 회전이 가능한지 확인 검토필요



3D모델링 작업 현황

- 안테나 J07C 3D 모델링 관련 검토 요청 사항
 - J07C 안테나의 회전축이 총 2축인지, 3축인지 확인 필요



- ① Reflector axis
- ② Elevation axis
- ③ Mount axis